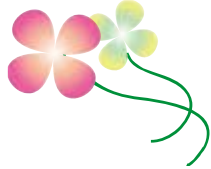


教育に関する 相談・支援

教育センター

- 面接相談
- ことばの教室
- 電話相談
- 「いじめ」ホッと電話相談



教育支援ルーム

- 発達相談
- 不登校支援



来所による相談の お申し込み

完全予約制 対象：市内在住者 受付時間：午前8時45分～午後5時

相談までの流れ

予約申し込み

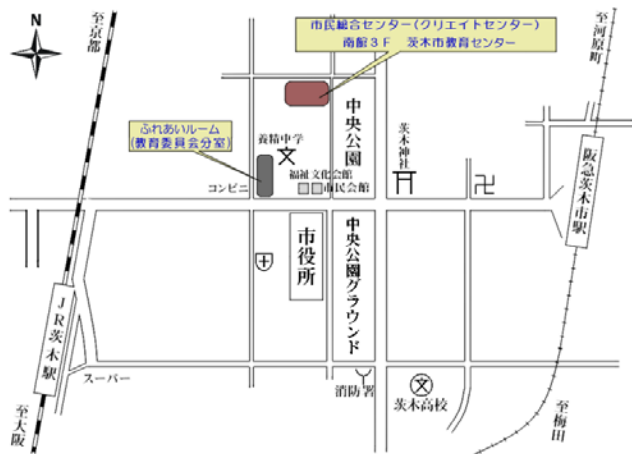
☎626-4400

- ◇心理面に関する相談
- ◇「ことば」に関する相談
- ◇発達に関する相談
- ◇不登校に関する相談

日時決定


相談担当者より初回の日時をお知らせします。

相談のスタート



教育に関する 相談・支援のご案内

利用時間 午前8時45分～午後5時
土・日・および祝日は休み

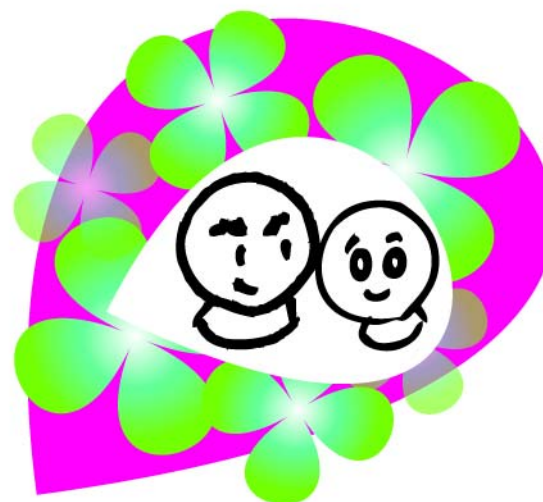
茨木市教育センター 
(茨木市教育委員会 学校教育部)


〒567-0888
大阪府茨木市駅前四丁目6番16号
茨木市市民総合センター
(クリエイトセンター) 内

電話 072 (626) 4400
FAX 072 (624) 2162

教育委員会分室
電話 072 (626) 4407
FAX 072 (626) 4510

Email: master@educ.city.ibaraki.osaka.jp
ホームページ: <http://www.educ.city.ibaraki.osaka.jp/>
携帯版: <http://www.educ.city.ibaraki.osaka.jp/k/>



茨木市教育センター 

教育センター(クリエイトセンター内)

面接相談

対象：小・中学生とその保護者

相談内容：不登校・情緒不安定・対人関係の悩み・神経症などの心理的・情緒的な問題に関する個別相談を専門の相談員がお受けします。

必要に応じて「心理療法」・「心理検査」などを行う場合もあります。



電話相談

対象：市内在住者

相談内容：電話による教育に関する相談

電話教育相談

☎625-7830

「いじめ」に関する悩みについての相談

「いじめ」ホッと電話相談

☎627-5511

フリーダイヤル

☎(0120)147970

ことばの教室

対象：幼児

相談内容：言語遅滞・構音障害・吃音などことばの悩みについて、専門の担当員が面接相談・個別指導を行います。

(指導は5歳児から)



教育支援ルーム(教育委員会分室内)

発達相談

対象：小・中学生とその保護者(お申し込みは小1の7月~中3の6月まで)

相談内容：勉強についていきにくい、集団行動やコミュニケーションが苦手などの発達の悩みに関する個別相談を専門の相談員がお受けします。

必要に応じて「発達検査」などを行う場合もあります。



不登校支援

☆不登校相談

対象：不登校児童・生徒支援室「ふれあいルーム」入級の小・中学生とその保護者

相談内容：学校に行きにくい、行きたくないなど不登校・登校しぶりに対する支援について専門の相談員が相談をお受けします。

★不登校児童・生徒支援室『ふれあいルーム』

対象：不登校状態にある小・中学生

活動内容：一人ひとりの興味・関心を尊重した教科学習・スポーツ・集団活動など。

入級を希望される方は：まずは学校の担任・校長先生と十分に相談してください。

別途、『ふれあいルーム』のパンフレットをご覧ください。

※不登校支援員(学生ボランティア)の家庭・学校別室への派遣も行っております。

