

沢池小だより



茨木市立沢池小学校

令和4年(2022)年3月24日

春休み号

令和3年度・修了

2年間に及ぶコロナ禍を、高学年として過ごした6年生が卒業しました。前回と前々回の卒業式ではコロナ対策のため、卒業生1名に代表として卒業証書を渡しましたが、今回卒業生1人1人に渡すことができました。シュプレヒコールや合唱に、しっかり思いを込めて巣立っていきました。1~5年生も今日で今年度の登校すべき日を終え、次はそれぞれ進級して、新学年が始まります。まずは2週間の春休み、ゆっくりリフレッシュしてください。

3月5日に第3回目の学校協議会を開き、そのなかで今年度をふり返ったことをこの紙面でもお伝えします。

1学期は感染対策の制限が続くものの、日々の授業が実施できました。特に新生生の小学校スタートは、昨年と大きくちがいました。修学旅行、運動会など、感染状況により延期することになりましたが、かえって感染の落ち着いた時期に実施することができました。他の行事や取り組みも令和2年度と同程度か、それより拡張して行うことができました。

しかし2学期始めの分散登校は児童にも保護者にも教職員にとっても、たいへんでした。学校が平常通り開かれていることの重みをあらためて感じます。2学期後半は感染状況が低減し、制限緩和の期間に、たくさんの行事を経験することができました。

3学期には子どもにも感染力の高い変異株により児童の陽性、濃厚接触が増え、学級閉鎖もありました。自宅待機14日が陽性10日、濃厚接触7日と以前より保健所の対応が変わったものの、児童にもクラスにとっても影響は小さくありません。ただ、コロナ関連で休むことになっても、「誰がかかってもおかしくない」「もしかかっても大丈夫」という受け止めはだいぶ浸透してきたようです。

今年度より導入された児童1人1台のタブレットは、年齢に応じて多様な活用、継続的な利用が定着してきました。次年度以降、現状を基盤にさらに上積みし、改善を加えていけるので、児童のICTリテラシーは今後もかなり高まるのではないかと期待できます。

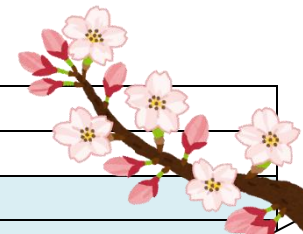
児童の行事も制約は多かったですが、保護者が児童のようすを観る機会が今年度も少なく、「学校での過ごし方がわかりにくい」というお声もいただいています。そのなかで、昨年度は全く実施できなかった学級懇談会を4月と2月に行い、学級の方針や学年・学級のまとめをお伝えすることはできました。

一昨年より新型コロナウイルス感染対策のため、お子さまの健康には最大限のご留意をいただけてきました。2年以上続くさまざまな制限に、お考えもいろいろあるかと思いますが、茨木市および本校の感染対策についてご協力いただき、本当にありがとうございました。

校長 向井 啓氏

4月行事予定

日	曜	主要行事
1	金	新年度(着任式)
2	土	
3	日	
4	月	修学旅行下見
5	火	修学旅行下見
6	水	入学式前日準備
7	木	入学式
8	金	始業式
9	土	
10	日	
11	月	身体測定(5,6年)
12	火	身体測定(3,4年) 2~6年給食開始
13	水	身体測定(1,2年)
14	木	聴力検査(5年)
15	金	聴力検査(3年)
16	土	
17	日	
18	月	6年生 修学旅行説明会(昼休み) 参観・懇談会(5,6年) 聴力検査(2年)
19	火	参観・懇談会(3,4年) 学力テスト(6年)国・算・理 聴力検査(1年)
20	水	参観・懇談会(2年) 1年給食開始 すくすくテスト(5,6年)国・算・理
21	木	懇談会(1年) 心臓検診(午前)(1年)
22	金	内科検診(午後)
23	土	
24	日	
25	月	個人懇談
26	火	個人懇談
27	水	個人懇談
28	木	視力検査(1年) 個人懇談
29	金	昭和の日
30	土	



◆新6年生 登校日
6日は入学式の前日準備をお願いしています。7日の入学式には参加しません。

◆新1年生 入学式
入学式は新1年生と保護者(2名まで)、教職員で举行します。新6年生やご来賓の列席はありません。

◆新2~6年生 始業式
8日は新学期始業式です。晴天、雨天時で集合場所などが異なります。
【裏面をご覧ください】

4月の参観・懇談について

新年度4月18~20日に、感染状況がひどくなくなれば、2~6年生の授業参観、学級懇談会を予定しています。【正式には4月配布の文書をお確かめください。】

◇授業参観実施の場合

- 5時間目：授業参観
- 6時間目：児童は下校、学級懇談会
- ※6年生修学旅行説明会は昼休みの時間帯(5時間目前)に実施します。

◇状況により授業参観が実施できない場合

- 6時間目：児童は下校、学級懇談会
- ※6年生修学旅行説明会は5時間目の時間帯に実施します。

○なお1年生はこの時期「給食参観」を実施していますが、学級懇談会のみにとどめます。授業参観は別途計画します。

○あわせて4月25~28日、家庭訪問に代えての個人懇談を実施します。よろしくお願いいたします。

◇次年度にむけて

次年度は今のところ、新5年生1クラス増のみこみです。4年生の保護者のみなさまには、再度の在籍調査、ご協力ありがとうございました。(正式なクラス数確定は、再来月5月1日の在籍児童数によります。)

今年度も新型コロナウイルスの影響を受けましたが、コロナ対応がわかってくるにつれ、制約はあるものの、学校の諸活動がずいぶんできるようになってきました。次年度は学校の教育諸活動の活性化、それを下支えする非認知能力の育成(※1)を基盤に、いろいろな体験、異学年交流(縦割り活動)や子育て交流会、コミュニティ・スクール(※2)の創設、この2年間実施できなかった地域行事への参加など、学校と保護者・地域のみなさまと協働して、沢池小の子どもたちの活躍の場がもっと拡充できたらと思います。今年度導入の児童用タブレット同様、まずやってみる、やりながら考える、最適解・納得解、プランBやプランCも持ちながら、この不確実な時代を子どもたちとともに過ごしていきたいと思っています。

※1 非認知能力

テストなど“見える”学力の背景にある能力のことで、これからの社会を生きるために身につけておいてほしい力です。茨木市では「未来に向かって、努力できる力」「自分と向き合い高める力」「他者を思いやり、つながる力」「興味関心を広げ、意欲的に学ぶ力」の4領域をさらに細分化し、指導と評価に意識的に取り込んでいます。

※2 コミュニティ・スクール(=学校運営協議会を有する学校)

コミュニティ・スクールは、学校と保護者や地域の皆さんがともに知恵を出し合い、学校運営に意見を反映させることで、一緒に協働しながら子どもたちの豊かな成長を支え「地域とともにある学校づくり」を進める法律に基づいた仕組みです。【文科省HPより】

茨木市も次年度、市立小中学校で創設するため、これまでの学校協議会を母体に学校運営協議会を発足させ、より地域に根ざした学校づくりをめざすこととしています。

次年度、あらためてお知らせしていきます。今後ともどうぞよろしくお願いいたします。

春休み中の新型コロナウイルス関係の連絡について

冬休みと同様に、春休み中は新型コロナウイルスに児童が感染したときのみ、学校にご連絡いただきますよう、お願いします。

・8:30~17:00の間、学校の電話【沢池小学校 072-625-6300】が通話可能です。

平日は、校長、教頭、日直の教職員等が対応します。

土曜日、日曜日は教職員の出勤のない日で、学校管理者が電話を取りますので、「コロナの件で」とお伝えください。

・早朝や午後5時以降の場合、学校はメッセージ電話対応になっています。

教職員も学校管理者も不在の朝8:30までや、17:00以降の場合、自動音声がかかります。このときは翌日、8時30分~17時の時間帯におかけ直してください。

・4月8日以降は授業日で、お子様のみならずご家族の濃厚接触、コロナ陽性、PCR検査予定などの場合でも、学校にお知らせください。

◇ 新学期始業式について

4月8日より次年度新学期が始まります。異動教職員の紹介、新クラス発表、学級開き、教科書配布など、コロナ感染対策をとりながら、午前中にたくさんの予定があります。天気(運動場が使用できるかどうか)により集合場所が異なりますのでご注意ください。

<4月8日(金)朝8:30までに登校>

新1年生といっしょに集団登校で来てください。

新1年生はそのまま自分たちの教室(北校舎1階)に入ります。

<運動場が使える場合：新2~6年生は校舎内、教室には入りません。>



- (1) 新2~6年生、荷物を持って運動場集合(新1年生は教室で学級指導)
- (2) 旧クラスで、朝礼台前に集合・整列
- (3) 始業式 あいさつ、異動教職員の紹介、新学年・クラス担任の発表
- (4) 運動場で学年単位に分かれて移動し、クラス発表
- (5) 新学年、新教室に移動し、学級指導等を始めます。

<雨などで運動場が使えない場合：新2~6年生も新教室に入ります。>



- (1) 下足箱を使わず、下靴を持って、新学年の階に上がります。
- (2) 新クラスを各教室前のろうかに掲示発表しており、新教室に入ります。旧担任または他の教員が新教室にいるので、その指示に従ってください。
- (3) 各学級のテレビにて、始業式を行います。
- (4) 新学年・学級に、新担任が移動し、学級指導等を始めます。

令和4年度教室配置(6年生と1クラス増となる5年生の教室配置が異なります)

西 ← 北校舎 → 東						北 ← 東校舎 → 南		
更衣室	図工室		6-1	6-2	6-3	第2音楽室	教材室	備蓄倉庫
ふわふわルーム	3-1	3-2	3-3	なかよし	ことば	第2図書室	図書室	
1-1	1-2	1-3	なかよし		教職員更衣室	第2会議室	家庭科室	

西 ← 南校舎 → 東										
玄関	児童会室 更衣室	5-1	5-2	5-3	5-4	理科室		音楽室		
	算数	4-1	4-2	4-3	生活科 ルーム	2-1	2-2	2-3	PC室	
	会議室	校長室	職員室		教職員 更衣室	校務員室	保健室	和室	プレイ ルーム	ランチ ルーム

○下校予定 1年生：10時30分集団下校 2~6年生：11時35分