

プールの約束を守ろう

プール開きから3週間、プールでの約束を守れていますか？ プール前の健康観察、プール中のルールはもちろん、プールから出たあとの約束もしっかり守りましょう！！

プールから出たら...

プールの水にはバイキンがふえないように薬を入れています。プールから出るときは、体についたその薬を、しっかり流すようにしましょう。



シャワーをあびる



目をよく洗う



うがいをする



耳に水が入ったら
水ぬきをする



自分のタオルでよくふく

プールから出たあともせいけつに (タオルやブラシの かしかりは しない)

アタマジラミのチェックを!

水泳の授業があるこの時期に気になるアタマジラミ。今のところ流行の兆しはありませんが、毎年数件の報告があるようです。清潔にしていともうつる時はうつるもの。定期的な頭髪検査と、早期の処置(シラミ駆除薬は薬局やドラッグストアで購入できます。)にご協力下さい。また、学校や学童保育等への連絡もお願いします。

みつけ方のポイント

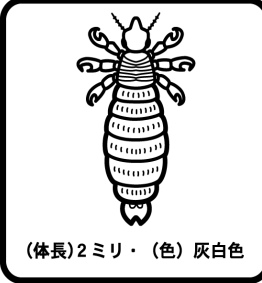
- 卵は白っぽく、フケのようだが、頭にくっついている。
- 卵は耳の両脇(うしろ)やつむじ、生え際付近、束ねていたところに多い。
- 頭をかゆがっていないか。
- 血を吸われた跡がないか。
- 成虫がいないか。



家庭での予防と感染したときの対応

- 予防**
- 帽子やタオルを共用しない
 - 頭と頭を接触させない
 - 毎日洗髪し、子どもの頭は大人がまめに確認する
 - タオルや衣類などを毎日洗濯する
- 感染したときの対応**
- 皮膚科を受診する
 - 目の細かい専用クシで髪をとかす
 - 卵が付着した髪を1本ずつ切る、髪を短くする
 - シラミ駆除薬を使用する
 - 家族に広がっていないか確認する

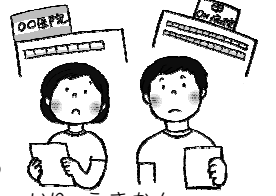
(東京都の冊子などから)



保護者の皆様へ

今年度の定期健康診断がおわりました

今年度の定期健康診断がほぼすべて終了しました。医療機関での再検査や治療を勧められた場合のみ、文書で連絡しています。受診された時は、受診報告用紙の提出をもって、受診結果を学校にお伝え下さい。定期的に受診されている場合は、用紙提出のためだけに受診されなくてもかまいません。次回の受診の際に医療機関で記入してもらい、学校へご提出ください。2学期は二測定・視力検査(全員)、色覚検査(希望者)を実施予定です。健康診断について気になることがありましたら、いつでも保健室までお声かけください。



感染症情報 水ぼうそう・手足口病・胃腸炎

6月以降、水痘(水ぼうそう)、夏かぜの代表疾患の手足口病、嘔吐下痢がみられる胃腸炎等の罹患報告がありました。その他にも発熱での欠席や早退もあり気になります。暑さも増すこの時期、体調の急な変化もあり、学校からご連絡することもあるかと思いますが、ご理解とご協力をよろしくお願い致します。

