

保護者の皆様へ

ミライシード内のドリルパークの使い方について

令和3年6月11日
茨木市立東奈良小学校
校長 安永 香里

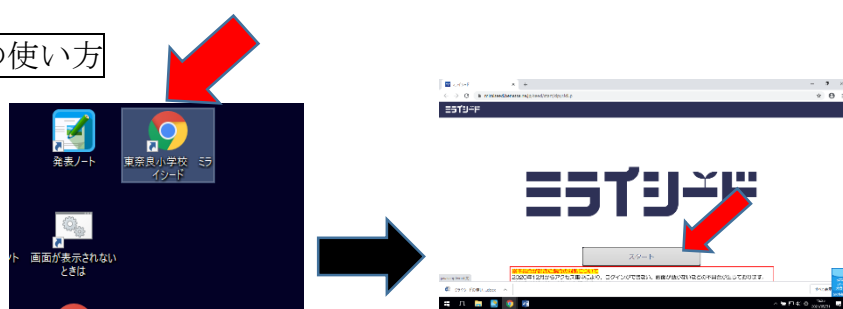
本日、子どもたちが児童用タブレットを持ち帰っております。ご家庭の無線ネットワークに接続していただき、ドリルなど教育用クラウド上のアプリケーションが使えることをご確認ください。どうぞよろしくお願いいたします。

今回の宿題は「ミライシード」というソフト内の「ドリルパーク」で行います。学校でも使い方を指導しておりますが、お子さんが困られた場合、手助けをお願いします。お忙しいと思いますが、よろしくお願いいたします。

なお、今後の見通しとしては、従来の手書きによる宿題とドリルパークとを併用して行っていく予定としております。

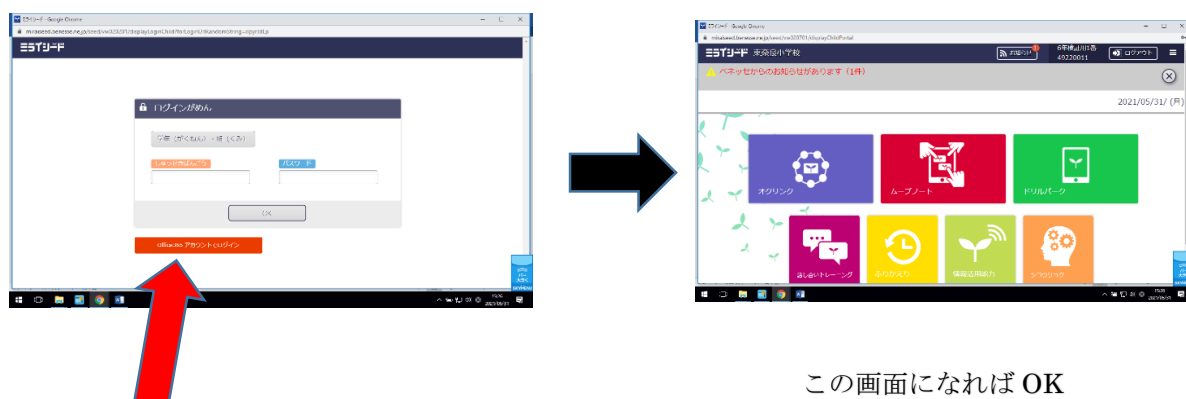
ミライシード内のドリルパークの使い方

- ①ミライシードを開く
(デスクトップにあるアイコンです)



(万が一、アイコンがない場合は、Microsoftのエッジ(渦巻き状のマーク)を使い、
にアクセスしてください。なお、このアドレスは東奈良小学校専用のものとなりますので、他に漏らさないでください。)

- ②Microsoftアカウントでログインする(赤のボタン)
※ログインできない場合は、学年・クラス・出席番号(1番の場合は01)・パスワード()を入力しログインする。



この画面になればOK

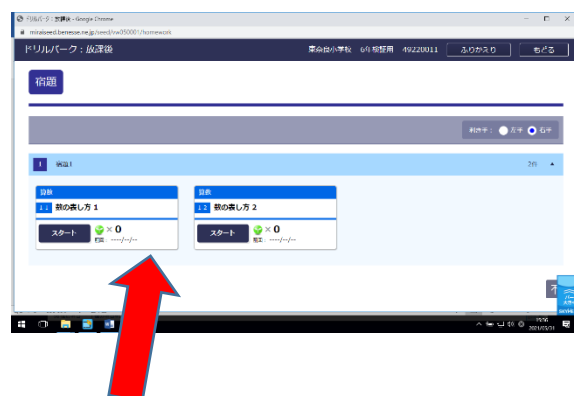
③ドリルパーク（放課後用）をクリックする。



ここをクリック

先生から宿題が配信されている場合

「宿題」をクリックし、問題を解いてください。
(宿題はドリルパークの一番上に表示されます。)



なお、宿題に関しては、解答中に○、×の判定を行ってくれます。また、間違えた問題は繰り返し解くことができます。なお、一度間違えた問題は答えを見ることができてしまいますので、ご注意ください。(教師側のタブレットで、どんな間違いをしたのかが確認できますので、ご安心ください。)

先生から宿題が配信されていない場合

先生が指示をしたドリルパーク内の問題や、タブレットを使ってできる課題（花の写真を撮る、インターネットによる調べ学習など）を行います。先生の指示を連絡帳にてご確認いただき、取り組ませてください。

以上になります。よろしくお願いいたします。