

本校の教育目標

- 一人ひとりが大切のされ、共に学びあう学校
- 元気でいきいきとした、規律と活力にあふれた学校
- 地域や家庭とともに歩み、信頼される学校

生徒努力目標

- ①根気よく、主体的に学ぼう。
- ②自分も周囲の人も、大切にしよう。
- ③自分と向き合い、進路を切り開こう。

本校の学校目標や生徒努力目標について、入学式や始業式でも話していますが、皆さんが確かな学力を身につけ、豊かな人間性を磨き、健康と体力を備え向上させ、自らの力で未来を切り開いていくことを願っています。

みなさんの先輩たちは、行事や部活動で後輩の見本になって頑張ってくれていました。素晴らしいところは、行事などの特別な時だけ頑張ったのではなく、普段の学校生活、授業、そして仲間を大切にしていたことです。部活動も頑張り学校生活も楽しんでいました。班活動やクラスで仲間のことを知り理解しお互い違いを認め合い、一人ひとりの力を発揮できるように協力し合ってください。

東中学校の教職員は一人丸となって皆さんを支え応援します。一緒に「一人ひとりが大切にされ、元気で生き生きとした学校」をつくっていきましょう。

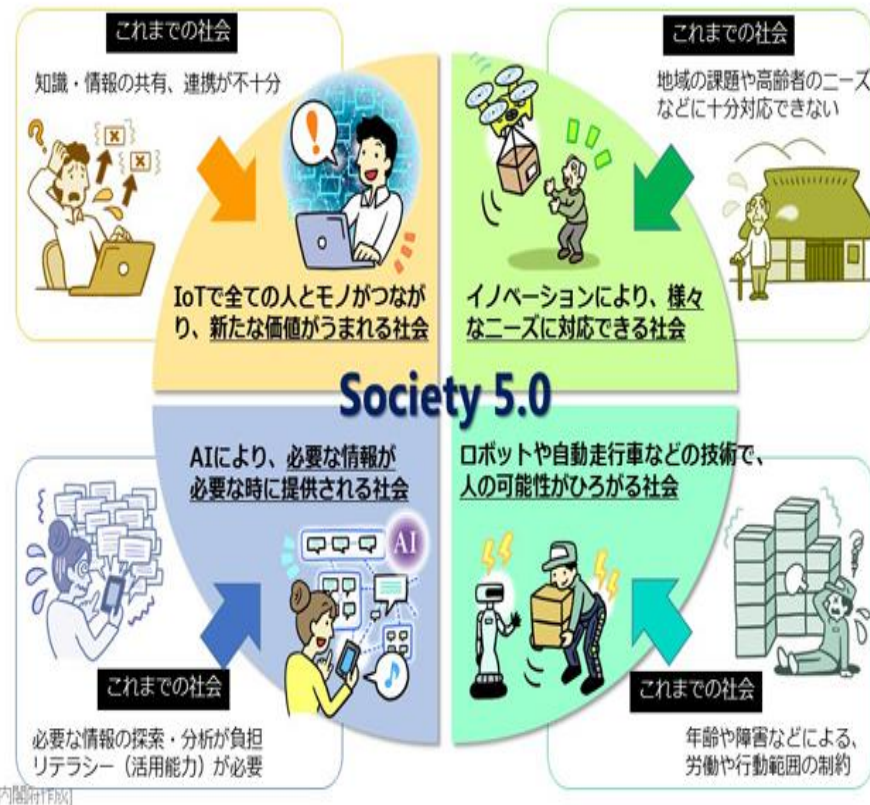
第5次計画(R2~6年度) 「茨木っ子プラン ネクスト5.0」 一人も見捨てへん教育

茨木市は、今年度から、5か年計画で新しい計画をスタートさせます。

- 「これからの社会を生きる力を育む」
- 「共に学び共に育つ教育を進める」
- 「いじめ不登校対策の充実」
- 「確かな言語力の育成」

の4つを最重点の取り組みとしています。特に中学生は文章や情報の意味を理解し、思考する読解力が課題であると言われています。AI(人工知能)やIoT(internet of things=物がインターネットにつながる)の進歩、グローバル化など変化の大きな社会(Society5.0)を生きることとなる子どもたちは、パソコン等のICT機器を操作できる力や、フェイクニュースや真実でない情報を見抜き情報を安全に活用するためのネットリテラシーの力が必要になってきます。そして、AIにはできない人にしかできないこと、人だからできること、人間ならではの新しい価値観を創造し、多様な他者とつながり協働する能力を追求してほしいと願っています。

内閣府ホームページより



7月行事予定表

日	曜	学校行事	時間割変更等							給食				
			1	2	3	4	5	6	7	1	2	3		
13	月	内科検診14:00~2-1・2、3-3						総補				○	○	○
14	火	読み聞かせ(動画) 尿検査再検査 12:45学級写真(再) 内科検診13:30~2-3・4・5 SC SSW									金1	○	○	○
15	水	内科検診13:30~1-1・2・3										○	○	○
16	木	内科検診14:00~1-4・5									金2	○	○	○
17	金											○	○	○
18	土													
19	日													
20	月													
21	火	読書アンケート SC SSW						金3 総				○	○	○
22	水	45分授業 個人懇談 尿検査再検査予備	水1	水2	水3	水4						×	×	×
23	木	海の日												
24	金	スポーツの日												
25	土													
26	日													
27	月	45分授業 個人懇談										×	×	×
28	火	45分授業 個人懇談 SC SSW										×	×	×
29	水	45分授業 個人懇談										×	×	×
30	木	45分授業 個人懇談	木1	木2	木3	木4						×	×	×
31	金	学年集会(1限1年2限2年3限3年) 4限終業式・奉仕活動 修学旅行荷物発送	1年	2年	3年	奉仕活動						×	×	×

8月行事予定表

日	曜	学校行事	時間割変更等							給食				
			1	2	3	4	5	6	7	1	2	3		
1	土	夏季休業日開始日												
2	日													
3	月	修学旅行										×	×	×
4	火	修学旅行 SC,SSW										×	×	×
5	水	修学旅行										×	×	×
6	木											×	×	×
7	金											×	×	×
8	土													
9	日													
10	月	山の日												
11	火	SC,SSW										×	×	×
12	水	学校閉校日										×	×	×
13	木	学校閉校日										×	×	×
14	金	学校閉校日 夏季休業 終了日										×	×	×
15	土													
16	日													
17	月	始業式	式	月1	月2	月3	月4					×	×	×
18	火	SC,SSW										○	○	○
19	水											○	○	○
20	木											○	○	○
21	金											○	○	○
22	土											○	○	○
23	日													
24	月													
25	火	SC,SSW									金4 総	○	○	○
26	水											○	○	○
27	木											○	○	○
28	金											○	○	○
29	土											○	○	○
30	日													
31	月										水5 総	○	○	○

