

ほけんだより

2021年5月12日

北中 保健室だより

心電図号



心電図検査のお知らせ

検査日 : 5月13日(木)

時間 : 13:30 ~

場所 : 図書室

対象 : 1年生全員

注意 : 夏の体操服上下着用 はだし

静かに、しゃべらないで受けてください。

緊張しないで
リラックスして
受けてね

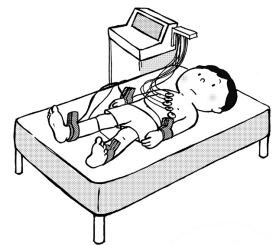


<注意事項>

- ・1組女子は、13:25図書室前集合。
- ・昼休み中に上下夏の体操服に着替える。
- ・靴下も脱いで教室に置いておく。
- ・男女別に整列して、図書室前廊下で静かに待つ。
- ・検査は、台の上に大の字に寝て、からだの力を抜いて受ける。
(動くと筋電図が入り、とり直しになるので、時間がかかる。)
- ・周りで騒ぐと、検査者が反応して動いてしまうので、静かに待つ。

<心電図検査の目的>

心臓の病気を早く見つけ、病気があったら早く治療し、それをコントロールしながら学校生活を送れるように、また突然死などの事故を防ぐためにおこないます。



クイズ!それぞれの臓器の役割を線で結びましょう。

- | | |
|--------------------------|-----|
| ・細胞からの老廃物を体の外に出す | ・肝臓 |
| ・体中の細胞に酸素や栄養を届け、老廃物を回収する | ・心臓 |
| ・体内に入った毒を解毒する | ・血液 |
| ・血液が体中に流れるようポンプの働きをする | ・腎臓 |

(答えはこのプリントを読めば分かります)

みなさんは、

“血液は自分の力で身体の中を流れている”と思いますか？

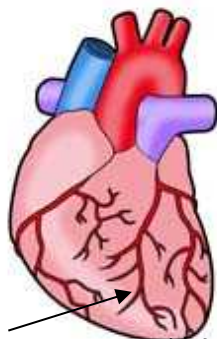
みなさんは、

“血液は、何の力によって、身体中の血管の中を流れている”と思いますか？

血液は、心臓のポンプの力によって、体中をめぐるっています。

心臓は血液を全身に送り出すポンプの働きをしているんです！

心筋梗塞って、なあに？



冠状動脈

心臓のポンプの働きは、心筋という心臓の筋肉が、規則正しく収縮を繰り返すことによっておこります。

この心筋の細胞を養っているのは、冠状動脈という血管です。

この冠状動脈のどこかがつまることによっておこるのが、心筋梗塞です。

それは、冠状動脈のどこかがつまった場合、つまった先に血液が流れなくなっておこります。血液が来なくなるということは、細胞に酸素や栄養が届けられなくなることを意味します。細胞に酸素や栄養が届けられなくなるということは、細胞が死ぬということです。つまり、つまった所から先の細胞がどんどん死んでいき、心臓を十分に動かすことができなくなってしまいます。これが心筋梗塞です。

発見が遅かったり、症状が進むと心臓はとまってしまいます。



肝心（腎）要（かんじんかなめ）って、聞いたことあるかな？

極めて大切な事をいいます。

肝臓も、心臓も、腎臓も、これらのどれか一つでも働かなくなった場合、人は生きていくことができません。つまり、“肝臓や心臓や腎臓が果たしている役割と同じように大切である“、ということを言いあらわしているのです。