

3 年学年通信

第 1 号 2018 年 4 月 9 日

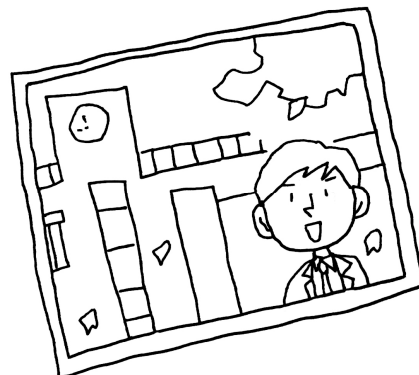
～学年目標～

『一人一人の個性を認め合い、力を合わせ、ともに高まっていける学年！』

◎天王中学校 41 期生 進級、おめでとう！：確かなる一歩へ

進級、おめでとうございます。いよいよ 3 年生のスタートです。今日は午前中に入学式があり、新入生 178 名が 1 年生として天王中学校の仲間入りをしました。2 年生の後輩たちは、式場準備や掃除を頑張り早速先輩として活躍してくれましたよ。年度末に 1 名転出して、今年度は 3 名の転入生を迎えて 182 名でのスタートです。

学年の先生は、国語科の河本先生がご退職されました。英語科の犬伏先生が新 2 年生へ異動され、新しく 2 年生では音楽科の吉岡先生・理科の油谷先生を迎え、総勢 12 名で皆さんと一緒にがんばっていきたくて思っています。今日のこの出会いを大切に、これから一緒にがんばっていきましょう♪



◎保護者の皆様へ

進級、おめでとうございます。義務教育最後の 3 年生になりました。生徒達には卒業後しっかりと自分の進む道を考えさせて、成長してくれるよう学校で指導してまいります。保護者の皆様も是非生徒達との対話を多くしていただき、一緒に考え悩んでくださいますとありがたいです。どの生徒にとっても初めてのことばかりで、不安なことがあると思いますが、ともに生徒を中心に据えて、学校とご家庭が繋がっていき、3 年学年教師団で生徒たちを全力でサポートしていきますので、どうぞよろしくお願いいたします。

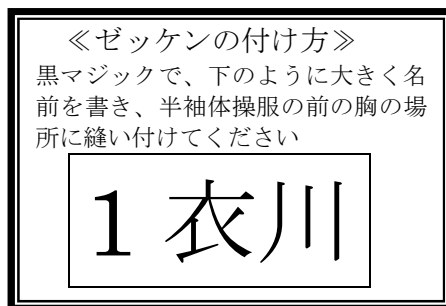
- ・**お願い** *子どもたちとの日々の対話を大切にしてください。
- *「早寝・早起き・朝ごはん」で生活習慣を身に付けて下さい。
- *特に提出物は必ず期限を守ってください。
- *持ち物にはすべて記名してください。
- *家庭訪問を、25 日（水）～5 月 2 日（水）に行ないます。
- 訪問日時について、ご協力をお願いいたします。
- *朝の読書のために、本を準備しておいてください。
- *明日（10 日）から、昼食が必要です。

◎今日の配布物

- ①連絡袋（茶色の大封筒）
- ②中学校生徒カルテ
- ③健康調査用票（追加記入をして）
- ④旧安全カード（処分して下さい）
- ⑤新安全カード（記入し直して提出）
- ⑥修学旅行事前健康調査
- ⑦PTA会費（口数）申し込み
- ⑧保健室より記入についてのプリント2枚
- ⑨就学援助制度のお知らせ（ピンクの用紙）
- ⑩ゼッケン（2枚：半袖体操服に縫い付け）
- ⑪ゼッケンの付け方について

②③⑤⑥⑦と雑巾2枚を

①の封筒に入れて提出



ゼッケンは、4月の富士サービス販売日に返却すれば返金されます(10火)

☞提出書類にはクラス・出席番号を間違えないよう、必ず記入をお願いします。

☞提出物の締め切りは、11日（水）ですが、できるだけ早めに出してください。

◎4月当初の予定：★9日～13日の間は特別時間割の期間です。

☆持ち物については毎日STで連絡します。

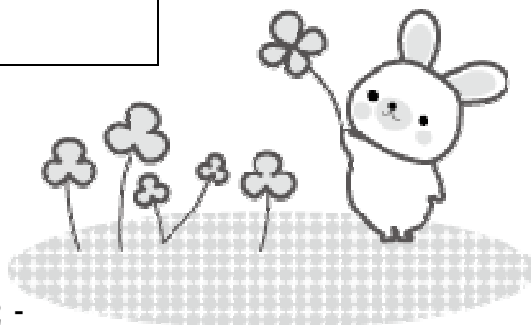
日	曜	内 容
9	月	入学式 部活は3時～
10	火	対面式・学級開き・学年集会
11	水	学級写真・身体測定・決意発表 新入生オリエンテーションリハーサル
12	木	離任式・教科の授業開始 新入生オリエンテーション
13	金	クラスマッチ・仮入部開始～19日まで
14	土	
15	日	
16	月	前期時間割開始

《毎日持ってくるもの》

- (1) 筆記用具・名前ペン
- (2) かばん
- (3) お昼とお茶(10日から)

【回収物】

- ① 中学校生徒カルテ
- ② 保健関係の書類一式
- ③ ぞうきん（2枚）
- ④ PTA会費申し込み



◎三年担当教師・・・よろしくお願ひします

□担任：

1組 甲斐勇太郎（英語） 2組 衣川みゆき（保健体育） 3組 上山 謙（技術）
 4組 入江 篤史（社会） 5組 富本 枝里（国語）

□学年所属：

油谷 克哉（理科：2・5組副担任） 吉岡 美雪（音楽） 中島 一夫（理科）
 田中 紗希（美術：3組副担任） 東 秀子（数学：1・4組副担任・学年主任）
 堀内 香織（保体：太陽学級担任） 野田みづえ（保体：太陽学級担任）

◎前期教科担当の先生：

教科	1組	2組	3組	4組	5組
国語	富本	富本	富本	富本	富本
社会	入江	入江	増馬	入江	入江
数学	東	東	東	東	寺尾
理科	中島	油谷	中島	中島	油谷
音楽	吉岡	吉岡	吉岡	吉岡	吉岡
美術	田中	田中	田中	田中	田中
男子 保体	今田	今田	今田	今田	今田
女子 保体	衣川	衣川	衣川	衣川	衣川
技術	上山	上山	上山	上山	上山
家庭	中川	中川	中川	中川	中川
※英語	甲斐 ①犬伏 ①甲斐	甲斐 ①犬伏 ①弥氏	甲斐 ①犬伏 ①甲斐	甲斐 ①犬伏 ①泉	甲斐 ①犬伏 ①泉

※英語・・・4時間中3時間は一斉授業で、残り1時間は分割授業

◎4月の予定

※45分授業×中学校給食×

日	曜	予定	1	2	3	4	5	6
9	月	×入学式・始業式(3年午後登校)					学	学
10	火	※対面式・学級開き・学年集会 富士サービス販売	式	学	学	集会	学	学
11	水	※学級写真・2年身測③④・3年身測 ⑤⑥・新入生オリエンテーションリハ	式	学	学	学	身体	測定
12	木	※離任式・新入生オリエンテーション	道	学	授業	授業	授業	
13	金	※仮入部開始～19日・1年身測⑤⑥	学	授業	クラス	マッチ	授業	授業
14	土							
15	日							
16	月	A前期時間割開始	月1	月2	月3	月4	月5	総
17	火	3年生全国学力調査(国数理)	国A	国B	数A	数B	理	学
18	水		水1	水2	水3	水4	水5	
19	木	部活発表会式・尿検査①	道	木2	木3	木4	木5	木6
20	金	尿検査②・昼清掃・授業参観・懇談 教育課程説明会	金1	金2	金3	金4	金5	懇談
21	土							
22	日							
23	月	B自転車安全講習会 生徒会認証式・一斉委員会	月1	月2	月3	月4	講習 会	認証 式
24	火		火1	火2	火3	火4	火5	火6
25	水	※家庭訪問①	水1	水2	水3	水4		
26	木	※家庭訪問②	道	木2	木3	木4		
27	金	※家庭訪問③	金1	金2	金3	金4		
28	土	P.T.A委員総会						
29	日	昭和の日						
30	月	振替休日						

3 年学年通信

第 2 号 2018 年 4 月 27 日

～学年目標～

『一人一人の個性を認め合い、力を合わせ、ともに高まっていける学年！』

◎各クラス学級目標決定！

さすが 3 年生！どのクラスもしっかりと話し合いをし、決定しました。目標を達成できるように、普段からクラス一丸となって努力しましょう。

1 組…全員が笑顔で羽ばたこう

2 組…三八人三八色一笑暖結

3 組…みんなで ENJOY 最後の 1 年、悔いなく終わろう！

4 組…最&高～最後の一年に最高の思い出を～

5 組…Happines t ! 想いやりあふれる

明るく楽しいクラス 史上最高に輝け

※少し考えてね！3 年生になって 1 階の中庭や池も嬉しく、上履きのまま注意されても知らんぷりで土の上を歩く人。雨降りでも水びたしの中庭にボールを投げたり、人のスリッパを投げている人。とても 3 年生とは思えません。全クラス早くボールを使わせてあげようと、4 種類のボールを空気も入れて配布しましたが、すべて撤去しました。こんな状態では安全にみんなを修学旅行に連れていけますか？しっかり自覚してほしいです。

◎修学旅行の学年目標♪

大空の下で 4 1 期生の仲間達と ともに過ごす

Wonderful Three Days

体調を崩すことなく、皆が元気に参加でき、大いに楽しんで欲しいと願っています。学級委員会（修学旅行実行委員会）で学年目標も考え、その目標に向かって取り組みが始まっています。沖縄の平和学習をしっかり肌で感じ、誰一人嫌な思いをすることのないように、お互いが相手を思いやり、みんなが仲良くなるワンダフルな 3 日間にしましょう！

保護者の皆様へ 修学旅行&進路説明会が 5 月 10 日(木)にあります。3 時半より、前半に修学旅行・後半に進路の説明をさせていただきますので、どうぞよろしくお願いたします。また、3 年生では **5 分前行動** ができるようにと声をかけています。ご家庭でも **5 分前行動** ができますようご指導くださると、ありがたいです。

◎5月の予定

※45分授業×中学校給食×

日	曜	予 定	1	2	3	4	5	6
1	火	※ A 家庭訪問④眼科検診	火1	火2	火3	火4		
2	水	※家庭訪問⑤	水2	水3	水4	水5		
3	木	憲法記念日						
4	金	みどりの日						
5	土	こどもの日						
6	日							
7	月	B 修学旅行③・班長会	月1	月2	月3	月4	月5	総
8	火	※富士サービス販売	火1	火2	火3	火4	火5	火6
9	水	※キンキ販売・市教研・部活×	水1	水2	水3	水4	水5	
10	木	※尿再・クラス討議①・修学旅行・進路説明会	道	木2	木3	木4	木5	木6
11	金	※クラス討議②	金1	金2	金3	金4	金5	学
12	土							
13	日	PTA 運営委員会						
14	月	A 修学旅行④	月1	月2	月3	月4	月5	総
15	火	※テスト1週間前	火1	火2	火3	火4	火5	火6
16	水	学習会	水1	水2	水3	水4	水5	学習会
17	木	おはよう生活修学旅行⑤	道	木2	木3	木4	木5	木6
18	金	修学旅行⑥・避難訓練(地震)	金1	金2	金3	金4	金5	学
19	土							
20	日							
21	月	B 進路学活&テスト学習	月1	月2	月3	月4	月5	総
22	火	×中間考査①	国	理	社			
23	水	×中間考査②・しおりの綴じ作業	数	英				
24	木	しおり学活・内科検診(3年)1:30~	道	木2	木3	木4	木5	木6
25	金	しおり学活・尿再予備日	金1	金2	金3	金4	金5	学
26	土							
27	日							
28	月	A 教育実習~15日	月1	月2	月3	月4	月5	総
29	火	内科検診(2年)	火1	火2	火3	火4	火5	火6
30	水	成績交換・内科検診(1年)	水1	水2	水3	水4	水5	木6
31	木	※生徒総会	木6	木2	木3	木4	木5	道

