

図 書 館 費

◆図書館費の内訳

費 目	平成16年度 決算額(円)	平成17年度 予算額(円)
人 件 費	284,369,538	251,801,000
旅 費	44,860	121,000
報 酬 ・ 賃 金	68,973,230	70,321,000
報 償 金	2,241,600	2,230,000
消耗品・印刷・光熱水費等	57,522,940	47,823,000
手数料・通信運搬費等	8,759,417	10,883,000
委 託 料	91,280,084	91,298,000
賃 借 料	70,108,809	71,812,000
備 品 費	1,358,490	2,616,000
図 書 ・ 視 聴 覚 資 料 費	110,294,231	110,739,000
そ の 他	4,789,722	4,132,000
中央図書館図書無断持出防止装置設置	11,831,400	10,000,000
合 計	711,574,321	673,776,000

◆資料費の内訳

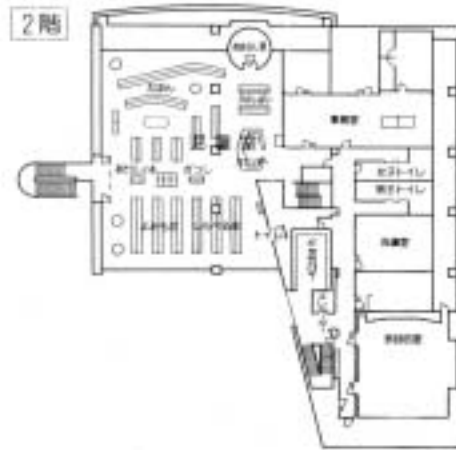
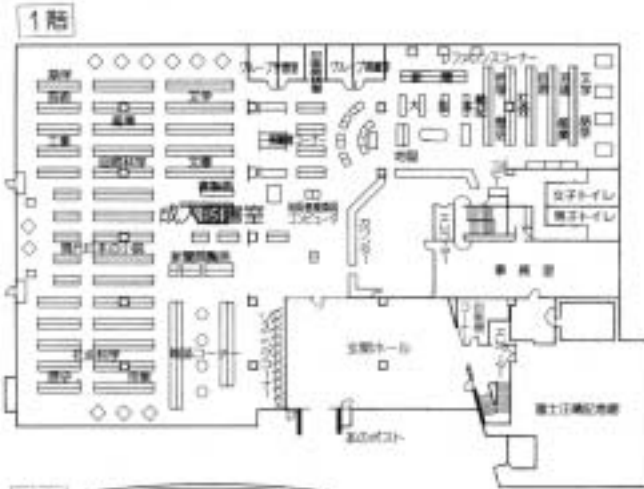
費 目	平成16年度 決算額(円)	平成17年度 予算額(円)
図 書	91,200,418	90,921,000
C D	3,182,271	3,670,000
L D ・ D V D	147,294	470,000
ビ デ オ テ ー プ	4,792,665	4,021,000
点 字 図 書	269,430	270,000
録 音 図 書		
新 聞 ・ 官 報	1,906,212	1,998,000
雑 誌	7,727,172	8,400,000
紙 芝 居	295,674	140,000
追 録	364,585	357,000
C D - R O M	(図書に含む)	241,000
そ の 他	408,510	251,000
合 計	110,294,231	110,739,000

施設概要

◆中央図書館

茨木市畑田町1番51号

☎ 627-4129
FAX 627-7936

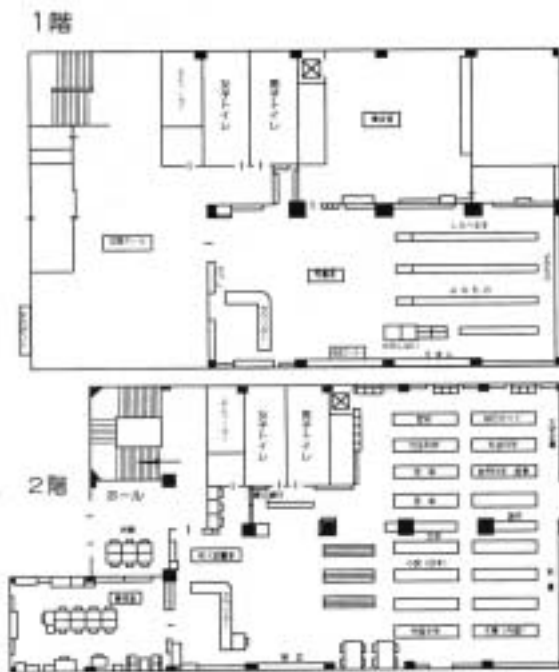


敷地面積	7,455.93 m ²	2階	児童室	499.44 m ²	
建築面積	2,956.84 m ²		事務室	101.33 m ²	
延床面積	7,007.76 m ²		会議室	57.54 m ²	
各階床面積	地下2階	998.57 m ²	多目的室	127.96 m ²	
	地下1階	1,833.87 m ²	ギャラリー	30.48 m ²	
	1階	2,661.75 m ²	その他	558.19 m ²	
	2階	1,374.94 m ²			
	塔屋	138.63 m ²			
1階	成人図書室	1,167.77 m ²	地下1階	保存書庫	594.04 m ²
	事務室	118.79 m ²		移動図書館	113.63 m ²
	玄関ホール	228.73 m ²		点字作業室	19.71 m ²
	富士正精記念館	220.00 m ²		録音作業室	21.02 m ²
	その他	926.46 m ²	地下2階	保存書庫	594.04 m ²

◆中条図書館

茨木市東中条町2番13号

☎ 622-2476
FAX 622-2488



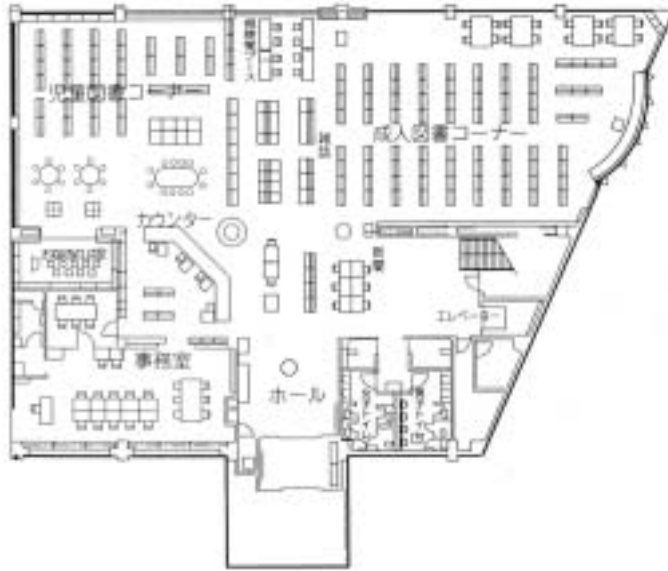
延床面積	989.28 m ²				
* 1階床面積	児童室	187.31 m ²	* 2階床面積	492.25 m ²	
	集会室	79.46 m ²		成人図書室	379.28 m ²
	その他	230.26 m ²		事務室	60.00 m ²
				その他	52.97 m ²

施設概要

◆水尾図書館

茨木市水尾三丁目3番18号

電話 637-4416
FAX 637-4419



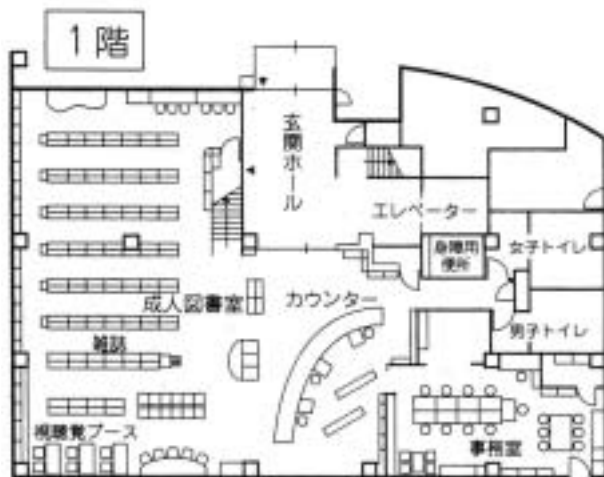
敷地面積 2,426.70 m²
建築面積 944.19 m²
延床面積 1,289.54 m²

1階 891.61 m²
2階 397.93 m²

◆庄栄図書館

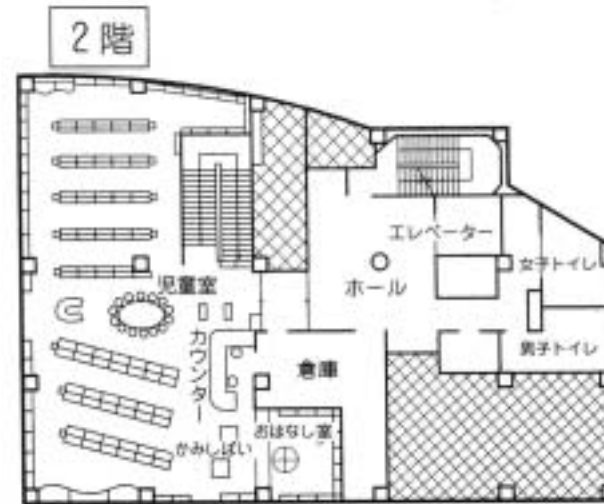
茨木市庄二丁目26番12号

電話 620-1171
FAX 620-0066



敷地面積 1,216.73 m²
建築面積 632.32 m²
延床面積 935.85 m²

1階 570.40 m²
2階 365.45 m²



◆穂積図書館

茨木市松ヶ本町8番30号

電 620-1056
FAX 627-6302



延床面積 1,317.02 m²

1階	109.29 m ²	玄関ホール
2階	575.36 m ²	
3階	555.93 m ²	
4階	76.44 m ²	機械室

◆移動図書館 ともしび号

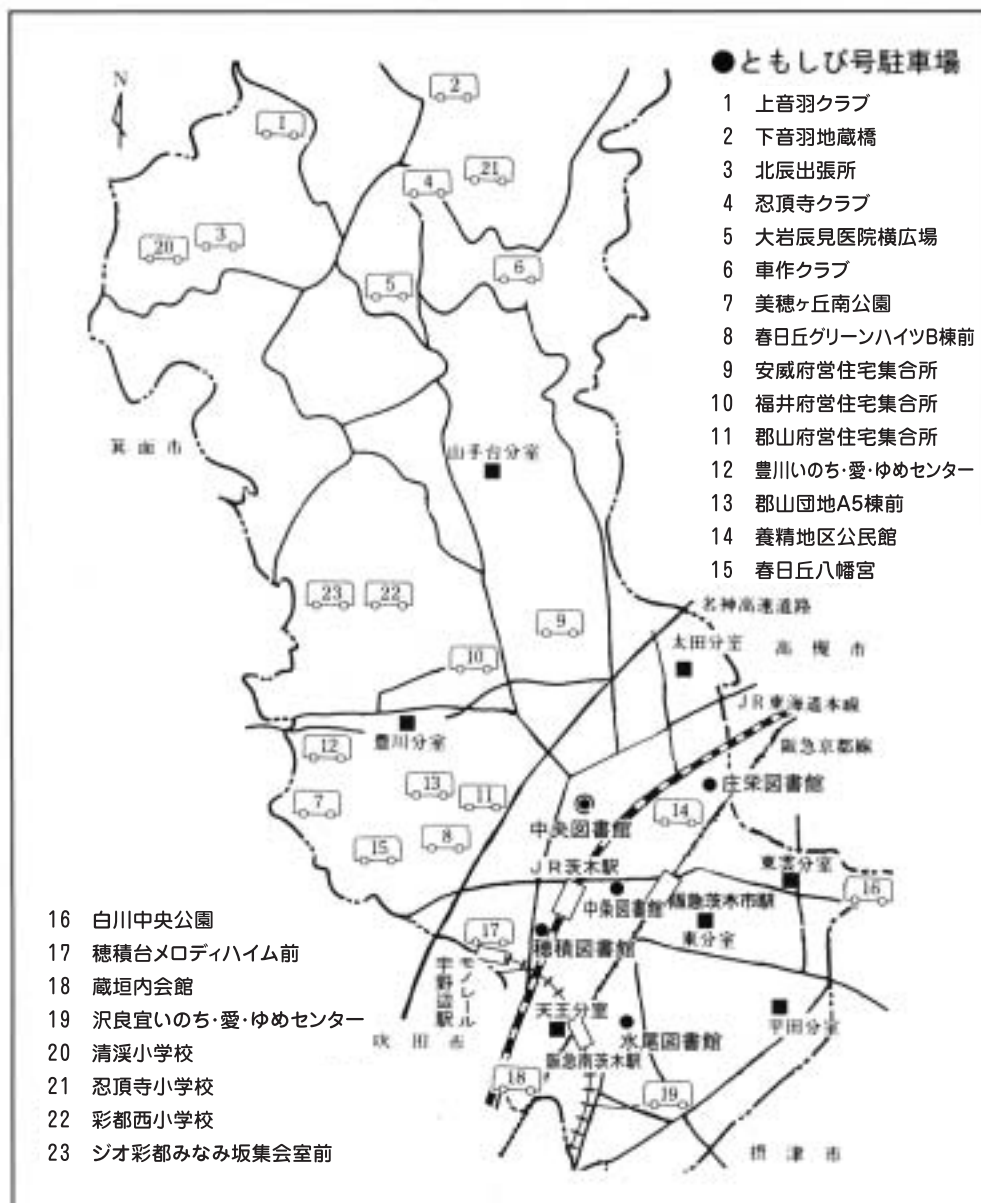


移動図書館「ともしび号」

使用車両形式	ニッサンディーゼルコンドル (天然ガス)	
車体寸法		
全長	630cm	
全巾	210cm	
定員	3名	
書架	内・外装(木製)	
積載冊数		
内書架(児童書)	2,400冊	
外書架(一般書)	1,600冊	

施設概要

茨木市立図書館のサービス網



平成17年4月1日 現在

◆図書室分室

分室名	図書室の面積	併設の施設名	住所	TEL
東分室	75.08m ²	東 地区公民館	茨木市舟木町11番35号	☎633-8071
豊川分室	67.55m ²	豊 川 ♪	茨木市豊川一丁目12番10号	☎641-1360
東雲分室	89.92m ²	東 雲 ♪	茨木市鮎川一丁目8番17号	☎632-7870
天王分室	88.00m ²	天 王 ♪	茨木市天王二丁目13番71号	☎625-7007
平田分室	88.00m ²	平 田 ♪	茨木市平田二丁目25番9号	☎633-1020
山手台分室	80.75m ²	山手台 公 民 館	茨木市大字福井120番地89	☎649-1039
太田分室	87.00m ²	太 田 地区公民館	茨木市太田三丁目6番18号	☎623-9076