

茨木市立西中学校

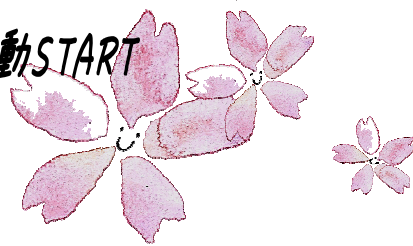
# 生徒会ニュース

第1号 2016年4月18日(月)

## 新入生歓迎会

28年度生徒会活動START

# 仲間の気持ちが わかるクラスになろう！



勉強がわかるようになりたいと思っているのに、ついサボってしまう「仲間・私」。遅刻しないようにしようと思っているのに、いつも朝ねぼうしてしまう「仲間・私」。友達がほしいのに、自分から話しかけることができない「仲間・私」。クラスにはこんな「仲間・私」がたくさんいます。

西中の合言葉「本気の声かけ」は、そんな仲間の本当の気持ちを理解し、「一緒にがんばる！」と、言える関係のことです。

そんな関係(クラス)をつくるために、

仲間とのかかわりを大事にしましょう

勉強の苦手な子に、「お前、こんなんわからのか!？」というより、「わからなかったら、ノートのココ見てみ」と言うほうが、その子はきっとやる気が出ますね。「わかるようになりたい」という、その子の気持ちを理解し、かかわることで、みんなで頑張ろうという雰囲気のあるクラスが出来ます。

自分たちの力でクラスを動かしましょう

まず、朝読やMT,STなどのルーティーンワーク(毎日の活動)が、自分たちでしっかりできるようになりましょう。そして、班長会を機能させましょう。自分たちで、クラスでの問題に取り組めるようになると仲間への理解が深まります。

# Aさん Bさん Cさん 班食ベ J4

これは、西中生ならみんな知っている言葉です。新入生歓迎会では、2年生の劇や三年生のパワーポイントでわかりやすい説明がありました。また、新入生オリエンテーションの一環として、三年生が一年生の各クラスに出向いて解説をしました。

「班食ベ」は、班の仲間が仲良くなるように  
「Aさん・Bさん・Cさん」は、みんなで規律  
が守れるように  
「J4」は、楽しい授業のスタートのために  
取り組んでいます。

すべて、よいクラス(=ルールが守れて、  
仲がよい)をつくるためのものです。主体性  
(自分たちでクラスをよくしていくんだとい  
う気持ち)を持って取り組むことでクラスは  
大きく変わります。



新入生に「西中生ならだれも知っている言葉」を説明する三年生



J4を「劇」で説明する2年学級委員